



Kalná nad Hronom

VŠEOBECNE ZÁVÄZNÉ NARIADENIE

č. 42/2026

o určení názvov ulíc v obci Kalná nad Hronom

Návrh VZN vyvesený na úradnej tabuli v obci	dňa 25.05.2026
Návrh VZN zvesený z úradnej tabule v obci	dňa 09.06.2026
Návrh VZN zverejnený na internetovej stránke obce	dňa 25.05.2026
Návrh VZN stiahnutý z internetovej stránky obce	dňa 09.06.2026
Návrh VZN schválený OZ	dňa 09.06.2026
VZN Vyvesené na úradnej tabuli v obci	dňa 16.06.2026
VZN Zverejnené na internetovej stránke obce	dňa 16.06.2026
VZN Nadobúda účinnosť	dňa 01.07.2026

Obec Kalná nad Hronom na základe § 6, § 11 ods. 4 písm. g) a § 4 ods. 5 písm. a) bod 1 zákona Slovenskej národnej rady č. 369/1990 Zb. o obecnom zriadení v znení neskorších predpisov a v súlade s § 2b zákona č. 369/1990 Zb. o obecnom zriadení v znení neskorších predpisov vydáva toto

VŠEOBECNE ZÁVÄZNÉ NARIADENIE

č. 42/2026

o určení názvu ulíc v obci Kalná nad Hronom

§ 1

ÚVODNÉ USTANOVENIA

1. Toto všeobecne záväzné nariadenie obce Kalná nad Hronom upravuje určenie názvu novovzniknutých ulíc v obci Kalná nad Hronom.

§ 2

Určenie názvu nových ulíc

1. Na základe realizácie novej individuálnej bytovej výstavby v obci Kalná nad Hronom vznikajú dve nové ulice.

2. Obecné zastupiteľstvo určuje tieto názvy nových ulíc:
 - a) Platanová ulica
 - b) Poľná ulica
3. Názvy ulíc určené v ods. 2 patria uliciam vyznačeným v prílohe tohto VZN.

§ 3

Spoločné ustanovenia

1. Presné vymedzenie ulíc, ktorej názvy sú určené v § 2, je znázornené v situačnom pláne, ktorý tvorí prílohu tohto nariadenia.
2. Označenie ulíc určených týmto nariadením zabezpečí obec Kalná nad Hronom na vlastné náklady.
3. V súvislosti s prijatím tohto nariadenia vzniká fyzickým osobám a právnickým osobám povinnosť, v súlade s osobitnými právnymi predpismi a v lehotách v nich uvedených, uviesť svoje príslušné doklady (napr. preukaz totožnosti, živnostenský list a pod.) do súladu s týmto nariadením.

§ 4

Záverečné ustanovenia

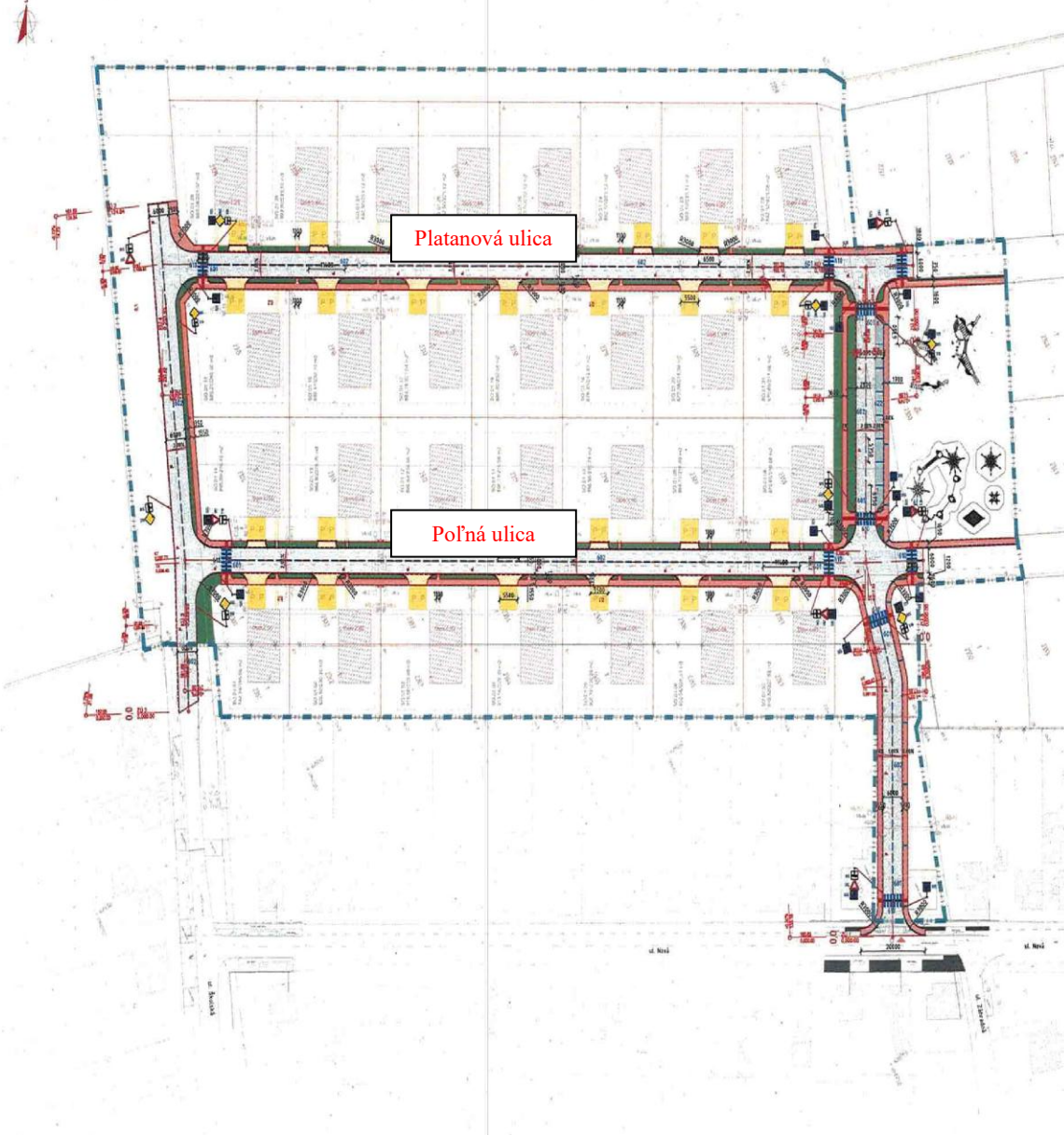
1. Toto Všeobecne záväzné nariadenie obce Kalná nad Hronom bolo schválené Uznesením č. 4/XI.-písm.d)/2026/OZ na zasadnutí Obecného zastupiteľstva v Kalnej nad Hronom, ktoré sa konalo dňa 9.6.2026 a nadobúda účinnosť dňom 1.7.2026.

V Kalnej nad Hronom, dňa 9.6.2026.

.....
Ing. Igor Gogora, PhD.
starosta obce

Situačný plán

SITUÁCIA A TRVALÉ DOPRAVNÉ ZNAČENIE
M 1 : 500



LEGENDA

OBECNÉ PLOCHY VEŠTÁKOVSKÝCH A ČERNÝCH

- Komunálna plocha 4 513,00m²
- Krytá AC SMA 11 C, PWB 45-90-75, 1, 57N EN 12188-5 hr 50mm
- Černá plocha 2 2010m²
- Krytá železná dlažba, hr 50mm
- Parovládna plocha 18,00m²
- Krytá AC SMA 11 C, PWB 45-90-75, 1, 57N EN 12188-5 hr 50mm
- Vlasy na pieskovej ploche 430,00m²
- Krytá železná dlažba, hr 50mm
- Vozňový a signálny pás pre vozňovce
- Krytá dlažba pre vozňovcov, magnet, keramik, hr 50mm
- Vozňový pás pre vozňovcov
- Krytá dlažba pre vozňovcov, keramik, keramik, hr 50mm

OBCEKOVNÉ

- Reliéfny cestný úseček ABO 1-1/2 60x10x1200mm, osadený na stĺpoch a revidovaný o 4,20m uprostred krytu keramik, dĺžka 45,00m
- Reliéfny cestný úseček ABO 1-1/2 60x10x1200mm, osadený na stĺpoch do úroveň s krytom keramik, dĺžka 1 208,00m
- Reliéfny parný úseček 60x10x1200mm, osadený na stĺpoch do úroveň s krytom keramik, dĺžka 143,00m
- Krytá dlažba pre vozňovcov, keramik, keramik, hr 50mm

ODPOVEDNÉ

- B02-2, výšný úhľad, svetlá šíria 300mm
- Šírka 10,00m - ľavý aj pravý pás 20m

POZNÁMKY

- sčítanie chodníka bude úroveň na úrovni vozňa a do zatečených plôch
- sčítanie sčítaní vozňa keramik bude úroveň na revidovanú dĺžku a do zatečených plôch

UPOZORNENIE

- zostavenie pre realizáciu stavby prác je povinný označiť stavbu 0,5m úhľad

KATEGÓRIE A OBEKOVNÉ ZNAČENIE NA VOZŇOVÝCH VOZIDLÁCH

Skupina 1, podskupina 01

Skupina 2, podskupina M1

STATICKÁ DOPRAVA

Práca na vozňovom úseku

- 2 00m
- Pre vozňovú skupinu 1
- skupina parovládneho úseku - Yes pre každý reťazník sán 0,5m
- skupina parovládneho úseku

NOVÉ DOPRAVNÉ ZNAČENIE

- 002 Hlavný úseok 0m
- 003 Daj prednosť v jazde 0m
- 004 Parkovanie 1m
- 005 Prístup pre chodcov 20m
- 006 Prístup hlavný cestný 4m
- 007 Prístup hlavný cestný 4m
- 008 Prístup hlavný cestný 2m
- 009 Prístup hlavný cestný 2m
- 010 Prístup hlavný cestný 2m

POZNÁMKY

- Dopravné značky sú ziskajúce účinnosť v reálnom vykonaní
- Dopravné značky musia zodpovedať ustanoveniam vyhlášky

NOVÉ VYKONÁVANÉ DOPRAVNÉ ZNAČENIE

- 001 Prístup hlavný úseok
- 002 Prístup hlavný úseok
- 010 Prístup pre chodcov
- 003 Parkovanie úseok

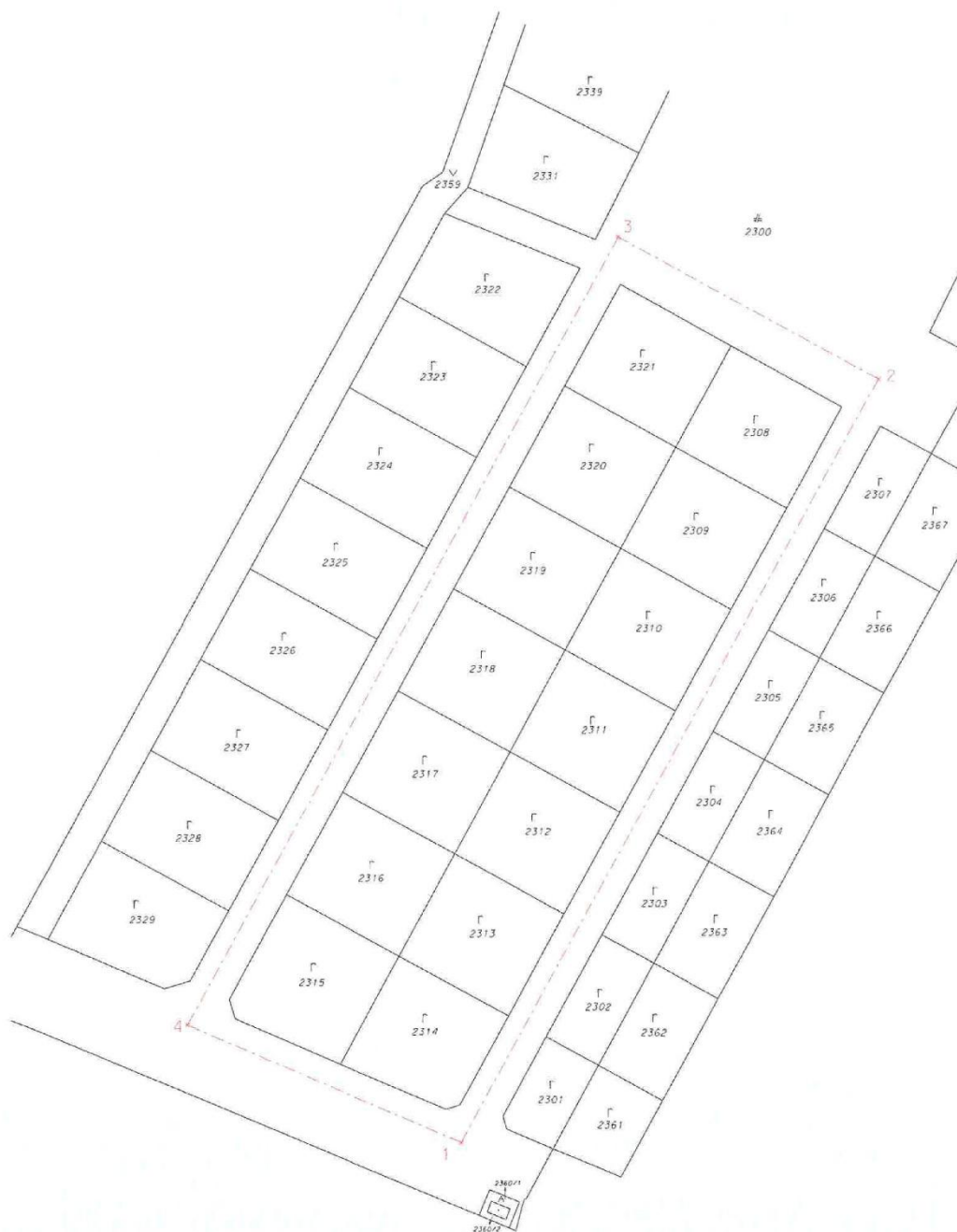
POZNÁMKY

- všetchné 02 dajú vykonať na uličníku
- kyta k tomu potrebujú "Stacion"

Príloha 1, podskupina M1	Príloha 2, podskupina M1	Príloha 3, podskupina M1	Príloha 4, podskupina M1
1	2	3	4

Geografická os cesty

A. Grafická časť



VZN č. 42/2026

o určení názvov ulíc v obci Kalná nad Hronom

B. Popisná část

Kraj	Nitriansky
Okres	Levice
Obec	Kalná nad Hronom
Časť obce	Kalná
Vyhotovil	Ing. Dávid Duchoň

Bod č. 1

Kód	Názov	Hodnota [°]
φ	elipsoidická (geodetická) šírka bodu	48,200 054 9
λ	elipsoidická (geodetická) dĺžka bodu	18,513 647 7
h	elipsoidická (geodetická) výška bodu	205,05 m

Bod č. 2

Kód	Názov	Hodnota [°]
φ	elipsoidická (geodetická) šírka bodu	48,201 799 4
λ	elipsoidická (geodetická) dĺžka bodu	18,514 801 2
h	elipsoidická (geodetická) výška bodu	204,45 m

Bod č. 3

Kód	Názov	Hodnota [°]
φ	elipsoidická (geodetická) šírka bodu	48,202 060 9
λ	elipsoidická (geodetická) dĺžka bodu	18,513 908 3
h	elipsoidická (geodetická) výška bodu	204,69 m

Bod č. 4

Kód	Názov	Hodnota [°]
φ	elipsoidická (geodetická) šírka bodu	48,200 260 4
λ	elipsoidická (geodetická) dĺžka bodu	18,512 717 9
h	elipsoidická (geodetická) výška bodu	205,10 m