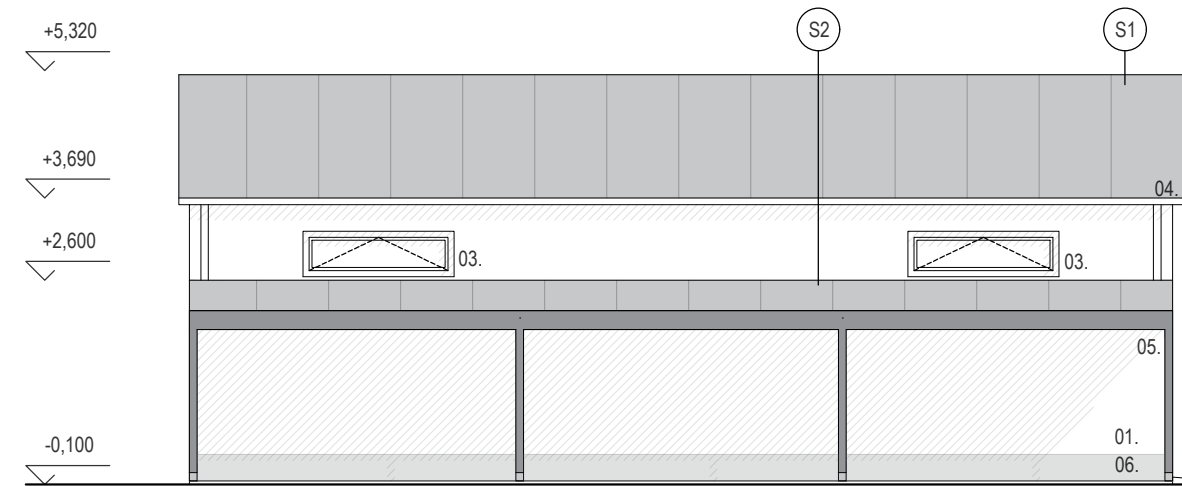
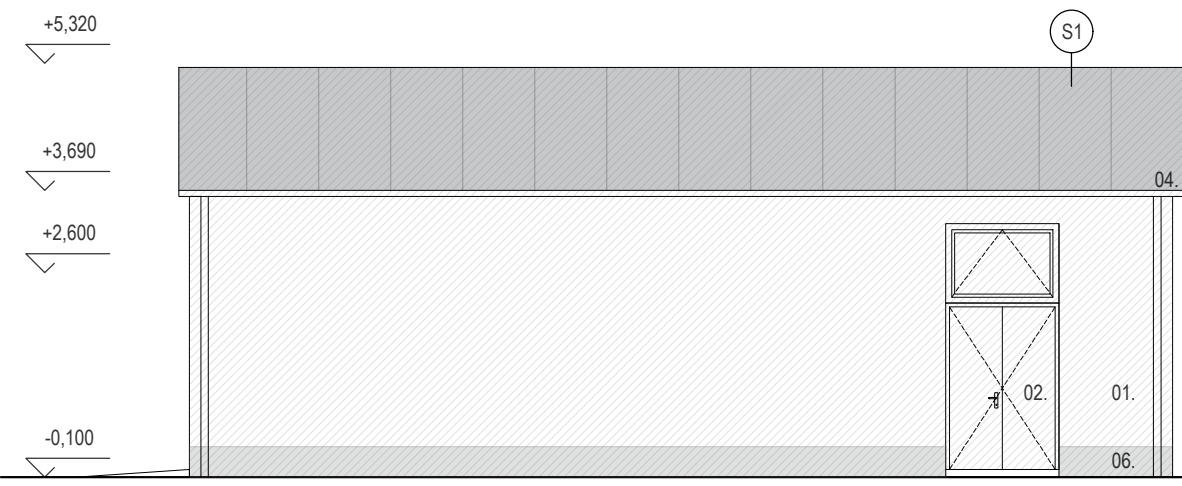
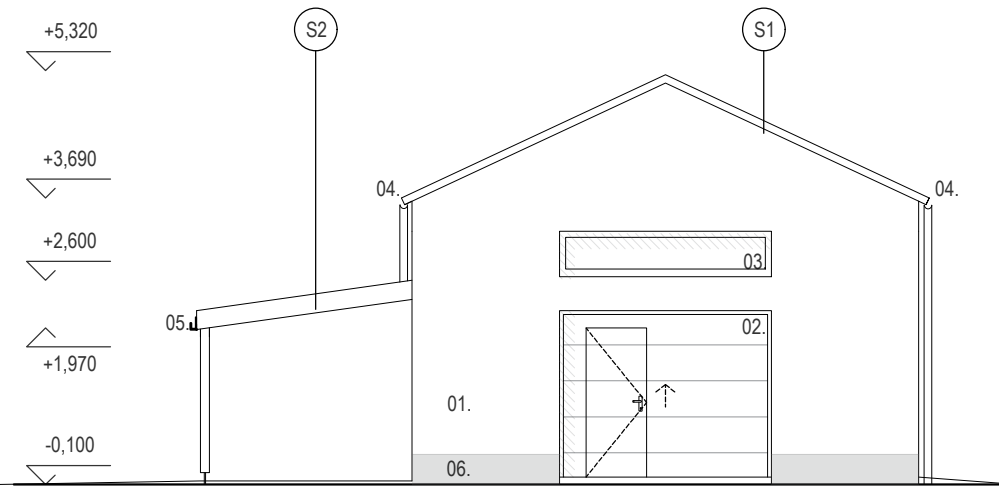


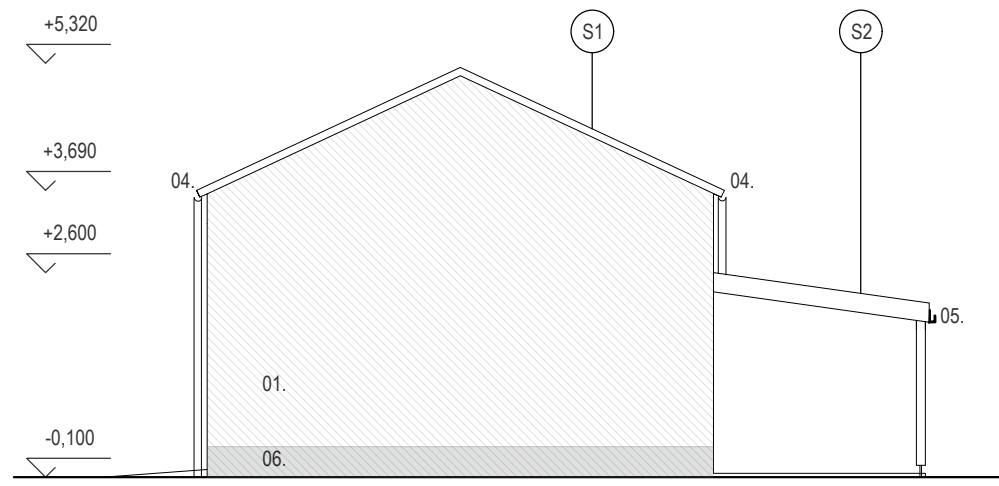
Pohľad juhozápadný



Pohľad juhovýchodný



Pohľad severovýchodný



Pohľad juhozápadný

LEGENDA

- 01. exteriérová ometka -napr. Baumit SilikatTOP, farba 0079 -potrebné vyzorkovať
- 02. plastové dvere - farbu prispôbiť oknám na hlavnej budove
- 03. plastové okná prispôbiť oknám na hlavnej budove
- 04. klampiarske prvky
- 05. drevená pergola - farbu prispôbiť oknám na hlavnej budove, dodávateľ musí dodať dielenskú dokumentáciu
- 06. sokel -lepený keramický obklad, tehlové pásiky, okrová farba, ukladané vodorovne, potrebné vyzorkovať

DÔLEŽITÉ UPOZORNENIA

- 1.Všetky práva vlastníkov autorských práv k dielu sú vyhradené.
- 2.Dielo slúži výlučne pre účely uvedenej stavby.
- 3.Výroba kópií diela, alebo jeho častí, ako aj použitie na iné účely, ako pre uvedenú stavbu sú bez súhlasu autorov zakázané.
- 4.Projektant nenesie žiadnu zodpovednosť za zmeny uskutočnené bez jeho písomného súhlasu.
- 5.Zhotoviteľ je povinný o zistených chybách v dokumentácii neodkladne informovať projektanta.
- 6.Zhotoviteľ je povinný zmeny a úpravy konštrukčného riešenia konzultovať s projektantom.
- 7.Zhotoviteľ je povinný skutočné rozmery skontrolovať na stavbe.
- 8.Zhotoviteľ je povinný dať dielenskú dokumentáciu odsúhlasiť projektantovi a realizovať ju až po odsúhlasení dielenskej dokumentácie.

±0,000=160,20m.n.m ÚROVEŇ PODLAHY NA 1.NP

GENERÁLNY PROJEKTANT GENERAL DESIGNER INFLOW SK.INFLOW DESIGN s.r.o. J. FEKETEĎÁZYHO 2381/3, 927 01 ŠALA, SR V zastúpení: Ing. arch. Andrej Boroš, TEL: +421907906512 andrej.boros@inflow.sk www.inflow.sk	ČASŤ PROJEKTU PART ARCHITEKTÚRA A STAV. RIEŠENIE	VYPRACOVAL ELABORATED BY Ing. arch. Petra Horváthová	PEČIATKA STAMP			
HLAVNÝ INŽINIER PROJEKTU PROJECT ENGINEER Ing. arch. Michal Ráchela	ZODP. PROJEKTANT RESPONSIBLE Ing. arch. Andrej Boroš, RČ: 2080 AA					
NÁZOV STAVBY JOB TITLE HOSPODÁRSKY OBJEKT						
INVESTOR CLIENT Obec Kalná nad Hronom, Červenej armády 55, Kalná nad Hronom, 935 32						
Miesto Stavby PROJECT ADDRESS Okres: Levice, Obec: Kalná nad Hronom, 356/9, 356/1, k.ú. Kalná (823112), obec Kalná nad Hronom		SADA SET	VÝKRES Č. DRAWING No.			
STUPEŇ PROJEKTU PROJECT STAGE PROJEKT PRE STAVEBNÉ POVOLENIE	STAVEBNÝ OBJEKT BUILDING No. SO 01 HOSPODÁRSKY OBJEKT	FORMÁT FORMAT 530x297	MIERKA SCALE 1:100	DÁTUM DATE 09/2022	REVÍZIA REVISION 00	D1.05
NÁZOV VÝKRESU DRAWING NAME POHLADY	STAVEBNÝ OBJEKT BUILDING No. SO 01	STUPEŇ PROJEKTU PROJECT STAGE PSP	FORMÁT FORMAT 530x297	MIERKA SCALE 1:100	DÁTUM DATE 09/2022	

POZNÁMKY

- v lokalite je predpoklad možnej záťaže radónom. hydroizolácia proti zemnej vlhkosti a radónovému riziku napr. icopal
- 1x elastobit GG 40 hr. 4 mm,
- presné určenie hydroizolácie navrhnuť na základe radónového prieskumu pri realizácii zakladania!
- kótované je neomietnuté murivo
- prvý rad tehál sa muruje na vápenocementovú základáciu maltu