

SAMOSPRÁVNE NOVINY



Kalná nad Hronom

Vyhlasujeme novú tvorivú súťaž pre všetkých obyvateľov Kalnej nad Hronom

Kalná nad Hronom – obec pod vežami atómových elektrární



Spoločná snímka víťazov vlaňajšej literárnej a fotografickej súťaže. Vpravo starosta L. Éhn. (op)

Milí čitatelia,
Obecný úrad v Kalnej nad Hronom a redakcia regionálneho týždenníka POHRONIE vyhlasujú už tretí ročník tvorivej

súťaže pre všetkých obyvateľov. Téma je aktuálna: Kalná nad Hronom – obec pod vežami Atómových elektrární. Súťaž sa bude v literárnej

tvorbe (poézia a próza), v tvorbe fotografií a vo výtvarnej tvorbe.

Deti a dospelí budú súťažiť zvlášť.

Štatút súťažnej práce získa každá práca zverejnená v regionálnom týždenníku POHRONIE.

Preto už odtiaľ čakáme vaše básne, úvahy, reflexie, glosy, besednice a iné vám blízke žánre v rámci literárnej súťaže. Čakáme aj na fotografie zrkadliace tému s dominantou Atómových elektrární Mochovce (môžu to byť dokumentárne, spravodajské aj umelecké fotografie). Poťesíme sa tiež výtvarným dielkom bez akéhokoľvek obmedzenia použitých techník.

Všetky súťažné práce majú spojiť ich téma. Posielajte ich na poštovú adresu: Redakcia POHRONIE, Pionierska 2, 934 01 Levice, resp. na e-mailovú adresu: redakcia@pohronie.sk

Želáme vám tvorivého ducha a radosť z vlastnej práce.

Organizátori súťaže

Okresné riaditeľstvo Policajného zboru v Leviciach informuje

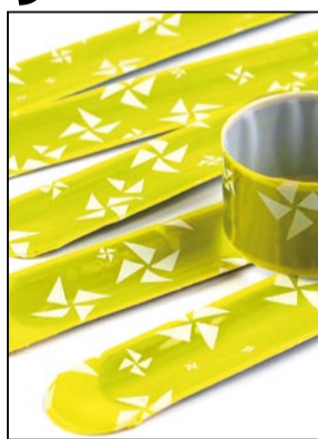
Nová povinnosť pre chodcov: reflexné prvky od januára aj v obci

MICHAL GUŤAN

Chodievate aj vy popri ceste za zníženej viditeľnosti? Od prvého januára tohto roku vstúpila do platnosti novela Zákona o cestnej premávke, ktorá prináša pre chodcov novú povinnosť - nosenie reflexných prvkov na viditeľnom mieste vždy za zníženej viditeľnosti aj v obci.

Čo sa považuje za zníženu viditeľnosť? • tma – od súmraku do svania • hmlisté počasie • sneženie • dážď • chôdza v tu-

neli. Ak idete po tme po krajinici, navyše v tmavom oblečení, stávate sa doslova terčom pre autá. Preto by ste sami mali dbať na to, aby ste sa zviditeľnili a pred každou chôdzou popri ceste sa dostatočne vybavili reflexnými prvkami. V prípade nesplnenia tejto zákonnej povinnosti vám hrozí pokuta, a to vo výške 50 až 100 EUR. Cieľom polície však nie je vyberať pokuty, ale naučiť chodcov, aby si chránili vlastný život. Opätovne pripomíname, že chodci



majú po novom (od 1.1.2014) povinnosť nosiť reflexné prvky alebo odev aj v obci, ak sa pohybujú po vozovke, teda na miestach, kde nie sú vybudované chodníky pre chodcov. Polícia vyzýva chodcov i cyklistov, aby túto povinnosť nezanedbávali. Je veľmi dôležité, aby bol chodec na ceste viditeľný, a takým sa stáva práve vďaka reflexným prvkom.

(autor je predseda Komisie verejného poriadku pri OZ v Kalnej nad Hronom)

V obecnej knižnici bude deň otvorených dverí



V ponuke aj nové knižné tituly

KALNÁ NAD HRONOM (Sylvia Poliaková) - Pri príležitosti blížiaceho sa marca, ktorý je mesiacom kníh, vás srdečne pozývame na deň otvorených dverí do obecnej knižnice v stredu 5.marca od 9. hod – do 17. hod.

Každý nový čitateľ, ale aj ten, ktorý ešte nenavštívil v tomto roku obecnú knižnicu, bude mať členskú poplatok na rok 2014 zadarmo.

Okrem toho budú v čitateľskej ponuke aj nové knihy. Teším sa na vás!

(autorka je knihovníčka)

RAŇAJKY V GASTROCENTRE

Gastrocentrum Kalná nad Hronom rozširuje svoju ponuku o raňajky!



V našej prevádzke Vám ponúkame aj raňajky, na ktoré vieme pripraviť rôzne druhy vaječných jedál, výrobky z údenín, osúchy, desiatové polievky a našou špecialitou budú aj plnené toasty.
Libuše Poturnayová, vedúca prevádzky

Výsledky zápasov 18. kola MO II v stolnom tenise:

STK Kalná nad Hronom A – STK Rybník F 7:11

Body za Kalnú A: Lipták P. 2.5, Markuš M. 2, Lipták L. 2, Heinsch P. 0.5

STK Hronovce C – STK Kalná B 11:7

Body za Kalnú B: Uhlár M. 3, Mészáros D. 1.5, Zsigmond A. 1.5, Lukniš N 1

CENNÍK SLUŽIEB KALNÁ KTR, S. R. O.

Káblová televízia, internet			
Balík Optim Level_2 (spoločná prípojka káblovej televízie a internetu)			
12	mesačný poplatok za prípojku (FO – domácnosti)	9,00 €	10,80 €
13	mesačný poplatok za prípojku (podnikatelia)	11,00 €	13,20 €
14	mesačný poplatok za prípojku (poskytovatelia el. energie)	6,50 €	7,80 €
15	osoby poberajúce starobný dôchodok nad 65 rokov s trvalým pobytom v Kalnej nad Hronom, pokiaľ žijú v samostatnej domácnosti	4,00 €	4,80 €
Parametre pripojenia na internet (pre p.č. 12-15): Max. rýchlosť (download/upload): 11/2 Mbit/s, Agregácia: 1:20			
Balík Optim Level_3 (spoločná prípojka káblovej televízie a internetu)			
16	mesačný poplatok za prípojku (FO – domácnosti)	12,00 €	14,40 €
17	mesačný poplatok za prípojku (podnikatelia)	14,00 €	16,80 €
18	mesačný poplatok za prípojku (poskytovatelia el. energie)	9,50 €	11,40 €
19	osoby poberajúce starobný dôchodok nad 65 rokov s trvalým pobytom v Kalnej nad Hronom, pokiaľ žijú v samostatnej domácnosti	7,00 €	8,40 €
Parametre pripojenia na internet (pre p.č. 16-19): Max. rýchlosť (download/upload): 16/5 Mbit/s, Agregácia: 1:20			
Videokamera, fotoaparát			
p.č.		Cena bez DPH	Cena s DPH (20%)
v1	Natáčanie videa kameramanom (1hod. záznamu) - zákazník s trvalým pobytom v Kalnej n./Hronom	16,67 €	20,00 €
v2	Natáčanie videa kameramanom (1hod. záznamu) - zákazník s trvalým pobytom mimo Kalnej n./Hronom	22,00 €	26,40 €
v3	Natáčanie videa kameramanom (3hod. záznamu)	dohodou	
v4	Fotenie (1hod. fotenia) - zákazník s trvalým pobytom v Kalnej n./Hronom	13,33 €	16,00 €

v5	Fotenie (1hod. fotenia) - zákazník s trvalým pobytom mimo Kalnej n./Hronom	18,00 €	21,60 €
v6	Fotenie (3hod. fotenia)	dohodou	
v7	Spracovanie, strihanie videozáznamu	dohodou	
Príviesny vozík			
p.č.		Cena bez DPH	Cena s DPH (20%)
p1	zapožičanie príviesného vozíka - 1 pracovný deň (od 8.00 do 16.00 hod.)	10,00 €	12,00 €
p2	zapožičanie príviesného vozíka - 2 hod. (v čase od 8.00 do 16.00hod.)	4,17 €	5,00 €
p3	zapožičanie príviesného vozíka - 24 hod.	12,50 €	15,00 €
p4	záloha za zapožičanie - zákazník s trvalým pobytom v Kalnej nad Hronom	0,00 €	0,00 €
p5	záloha za zapožičanie - zákazník s trvalým pobytom mimo Kalnej nad Hronom (platba v hotovosti !!!)	300,00 €	360,00 €
Príviesny vozík - valník s plachtou (ložná plocha 2500 x 1250mm, výška 1500mm), nosnosť 1050kg, celková hmotnosť 1300kg, brzdený, sklopná korba, počet náprav - 1			
Traktor			
p.č.		Cena bez DPH	Cena s DPH (20%)
t1	práca traktora (orba, kosenie, obracanie sena,mulčovanie) / 1hod. - žiadateľ občan s trvalým pobytom v Kalnej n./Hronom	15,83 €	19,00 €
t2	práca traktora (orba, kosenie, obracanie sena,mulčovanie) / 1hod. - žiadateľ občan s trvalým pobytom mimo Kalnej n./Hronom	16,67 €	20,00 €
t3	preprava mimo Kalnej nad Hronom do 10km	10,00 €	12,00 €
t4	preprava mimo Kalnej nad Hronom do 20km	17,50 €	21,00 €
t5	preprava mimo Kalná nad Hronom nad 20km	dohodou	
traktor Kioti, výkon 22 koní, šírka 1100mm, 4x4, uzávierka dif.			