

# Ž i a d o s ť

o vydanie súhlasu na výrub dreviny podľa zákona  
č. 543/2002 Z. z. o ochrane prírody a krajiny  
a vyhlášky MŽP SR č. 170/2021 Z. z., ktorou sa vykonáva  
zákon č. 543/2002 Z. z. o ochrane prírody a krajiny

## A / Údaje o žiadateľovi – právnická osoba

Názov/obchodné meno: Mesto Levice  
Sídlo/miesto podnikania: Nám. hrdinov č. 1  
IČO/DIČ: 00307203 / 2020403242  
Tel. kontakt: 0366350233 E-mail: robert.valovic@levice.sk

OBECNÝ ÚRAD Kálná nad Hronom		
Došlo: 20. 11. 2025		
Číslo: 50/2026	Príl.:	
Pred. čís.	Zákl. čís.	Vybavil:

## B<sup>1</sup>/ Údaje o pozemku, na ktorom drevina rastie

Katastrálne územie: Levice, Kalinčiakovo, Čankov  
Parcelné číslo: Špecifikované v prílohe 1  
Príslušnosť k zastavanému územiu obce: áno  
Druh pozemku: Špecifikované v prílohe 1

*Príloha: kópia katastrálnej mapy alebo iný doklad umožňujúci identifikáciu dreviny v teréne (umiestnenie dreviny vyznačte X)*

**C<sup>1</sup> / Súhlas vlastníka, správcu, prípadne nájomcu (ak mu takéto oprávnenie vyplýva z nájomnej zmluvy) pozemku, na ktorom drevina rastie, ak žiadateľ nie je jeho vlastníkom (správcom, nájomcom)**

Stanovisko vlastníka /správcu /nájomcu:

Žiadateľ je vlastníkom predmetných pozemkov.

---

1/ Doklady podľa písmena B/ a C/ sa nevyžadujú, ak ide o žiadosť o vydanie súhlasu na výrub dreviny z dôvodu umiestnenia líniovej stavby, na ktorej účely možno pozemky vyvlastniť. K žiadosti sa pripojí výkres z projektovej dokumentácie stavby, ktorý obsahuje presný opis trasy líniovej stavby v mierke najmenej 1 : 50 000 alebo 1 : 10 000 s vyznačením lokality, kde drevina rastie.

## D / Špecifikácia dreveniny, ktorá sa má vyrúbať

**Stromy** (v prípade nedostatku miesta uveďte špecifikáciu dreveniny na osobitnej prílohe)

Druh dreveniny	Počet	Obvod kmeňa vo výške 130 cm nad zemou	Zdravotný stav
Špecifikované v prílohe 1	-//-	-//-	-//-

**Krovité porasty** (v prípade nedostatku miesta uveďte špecifikáciu dreveniny na osobitnej prílohe)

Druh dreveniny	Plošná výmera krovitých porastov, zdravotný stav krov
Špecifikované v prílohe 1	-//-

## E / Odôvodnenie žiadosti

Odôvodnenie výrubu dreveniny je uvedené pri každej drevenine jednotlivo v prílohe č. 1.

## F / Správny poplatok uhradený (vyznačte X):

- prevodom z účtu v banke
- poštovým poukazom na účet obce
- v hotovosti do pokladnice obce
- na žiadateľa sa vzťahuje oslobodenie podľa § 4 alebo položky 160 zákona NR SR č. 145/1995 Z. z

Poskytnuté osobné údaje budú spracované len za účelom vybavenia Vašej žiadosti v súlade s Nariadením Európskeho parlamentu a Rady č.2016/679 o ochrane fyzických osôb pri spracúvaní osobných údajov a o voľnom pohybe takýchto údajov a zákonom č.18/2018 Z. z. o ochrane osobných údajov. Osobné údaje môžu byť poskytnuté orgánom štátnej moci, kontrolným orgánom za účelom kontroly z ich strany a prípadne iným príjemcom, ak to povaha žiadosti vyžaduje. Osobné údaje nebudú poskytnuté do tretích krajín. Po vybavení žiadosti budú osobné údaje a žiadosť archivované v súlade s registratúrnym plánom mesta. Môžete od nás požadovať prístup k Vaším osobným údajom, máte právo na ich opravu, právo namietať proti spracúvaniu. Ak sa domnievate, že Vaše osobné údaje sú spracúvané nespravodlivo alebo nezákonne, môžete podať sťažnosť na dozorný orgán ako aj právo podať návrh na začatie konania dozornému orgánu ktorým je Úrad na ochranu osobných údajov Slovenskej republiky, Hraničná 12, 820 07 Bratislava 27. Predmetné práva si môžete uplatniť písomne doručením žiadosti na adresu: Mesto Levice, Nám. hrdinov 1, Levice, osobne do podateľne alebo elektronicky na email [podatelna@levice.sk](mailto:podatelna@levice.sk). Kontakt na osobu zodpovednú za ochranu osobných údajov: [zodpovednaosoba@somi.sk](mailto:zodpovednaosoba@somi.sk). Viac informácií o ochrane osobných údajov nájdete na našej webovej stránke – [www.levice.sk](http://www.levice.sk).

V ..... Leviciach ..... dňa ..... 20.01.2026 .....

RNDr. Ján Krtík – primátor mesta

čitateľne meno, priezvisko a podpis žiadateľa (pečiatka)

Príloha č. 1 k žiadosti vo veci vydania súhlasu na výrub drevín

Por. č.	Počet	Druh	Obvod kmeňa v cm vo výške 130 cm nad zemou (ak nie je uvedené inak)	Zdravotný stav	Odôvodnenie	Lokalita	Drevina rastie na parcele	Druh pozemku
1	1	breza previsnutá ( <i>Betula pendula</i> )	91	5	Výrazne zhoršený zdravotný stav a narušené funkcie dreveniny, odumierajúca drevenina	Mochovská 30	3685/4	ostatná plocha
2	12	Sumach páľkový ( <i>Rhus typhina</i> )	32, 78 v 10 cm nad zemou, 27, 15, 41, 42, 47, 45, 23, 53, 45, 47	4	Drevenina napadnutá drevožravými hubami, naklonené a schnú	Južna DZ	6896/66	ostatná plocha
3	1	orech kráľovský ( <i>Jugans regia</i> )	148	2	Tienenie v obytných priestoroch, v ochrannom pásme EE	Kalinčiakovo 570	94/1 KNE	Zastavaná plocha a nádvorie
4	1	borovica čierna ( <i>Pinus nigra</i> )	98	5	Odumretá drevenina	Palárikova 8	6896/70	Ostatná plocha
5	1	Slivka čerešňoplodá ( <i>Prunus cerasifera</i> )	44 v 100 cm nad zemou	5	Odumierajúca drevenina	Kuzmányho 10	3544	Zastavaná plocha a nádvorie
6	2	Slivka čerešňoplodá ( <i>Prunus cerasifera</i> )	42, 43 v 45 cm nad zemou	5	Odumierajúce dreveniny	Kalinčiaka 12	3507	Zastavaná plocha a nádvorie
7	1	breza previsnutá ( <i>Betula pendula</i> )	116	4	Odumierajúca drevenina s nevyhovujúcou stabilitou	Saratovská 47	3661/1	ostatná plocha
8	1	Tuja západná ( <i>Thuja occidentalis</i> )	108 v 20 cm nad zemou	5	Odumretá drevenina, živočíšny škodca	Školská 6	6896/65	ostatná plocha
9	1	Javor jaseňolistý ( <i>Negundo aceroides</i> )	122 v 45 cm nad zemou	4	zlý zdravotný stav, preschnutá drevenina, plodnice húb	Školská 6 vzadu	6896/1	ostatná plocha
10	1	Smrek pichľavý ( <i>Picea pungens</i> )	38	3	Čiastočne suchá, naklonená	Čankov pomník	271/4	ostatná plocha
11	7	Borienka virgínska ( <i>Juniperus virginiana</i> )	25 m <sup>2</sup>	2	Nevyhovujúca sadovnícka hodnota a narušené estetické funkcie dreveniny	Čankov pomník	271/4	ostatná plocha
12	2	Cezmína ostrolistá ( <i>Ilex aquifolium</i> )	1 m <sup>2</sup>	2	Nevyhovujúca sadovnícka hodnota a narušené estetické funkcie dreveniny	Čankov pomník	271/4	ostatná plocha
13	1	Duglaska tisolistá ( <i>Pseudotsuga menziesii</i> )	133	3	Nevyhovujúca stabilita, vyosený, bezpečnostné riziko	Kpt. Nálepku 34	2373/1	ostatná plocha

14	1	Smrek pichľavý ( <i>Picea pungens</i> )	69	3	Nevyhovujúca stabilita, vyosený, bezpečnostné riziko	Kpt. Nálepku 46 z boku	2373/1	ostatná plocha
----	---	---	----	---	---	------------------------	--------	----------------

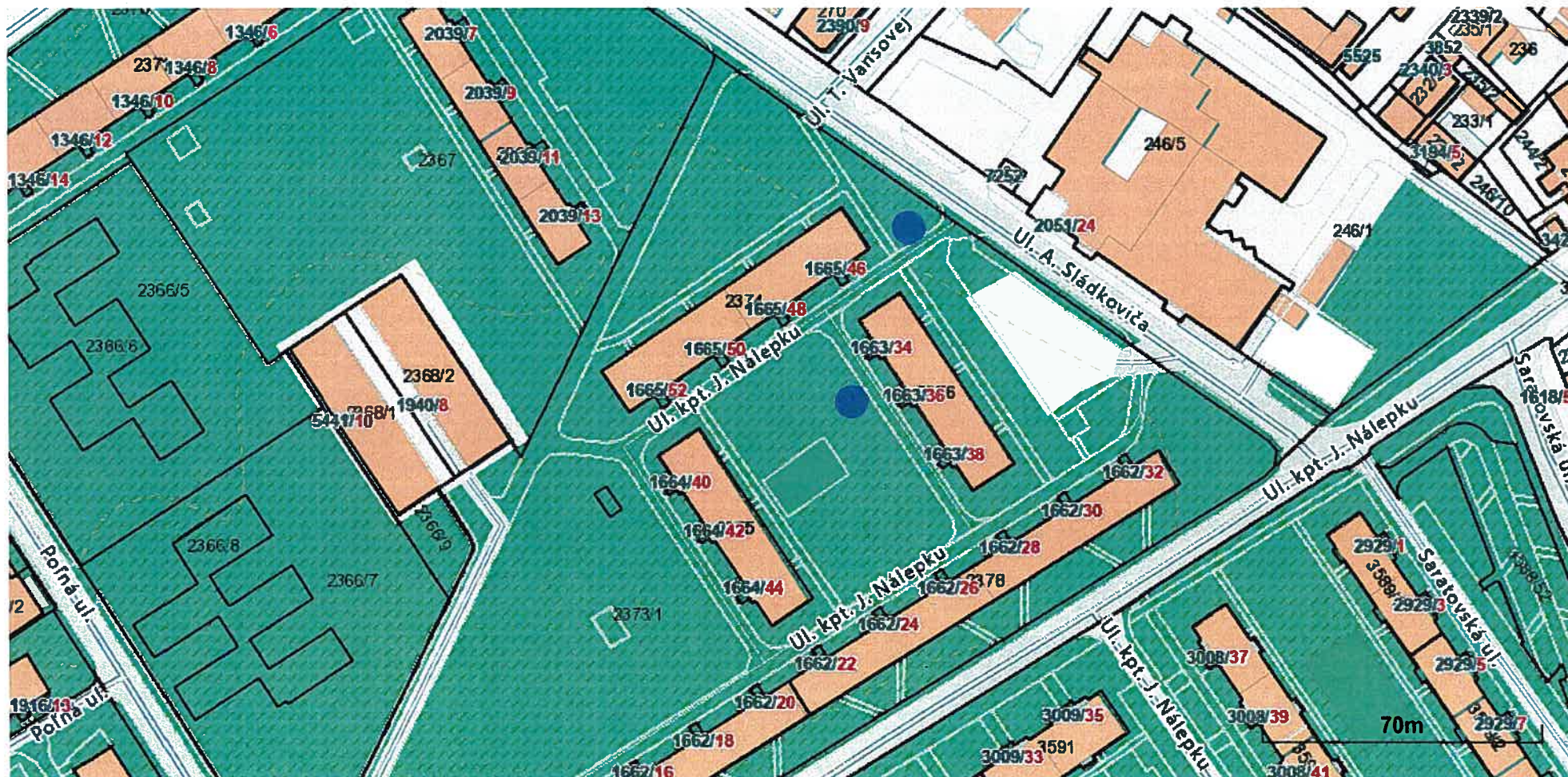
Vysvetlenie k zdravotnému stavu:

- 1 Výborný až dobrý
- 2 Zhoršený
- 3 Výrazne zhoršený
- 4 Silno narušený
- 5 Kritický

stupnica podľa Arboristického štandardu 3 - hodnotenie stavu stromov

# Názov

Nitriansky > Levice > Levice > k.ú. Levice



Vytlačené z aplikácie [MAPKA](#). Nepoužiteľné na právne úkony.

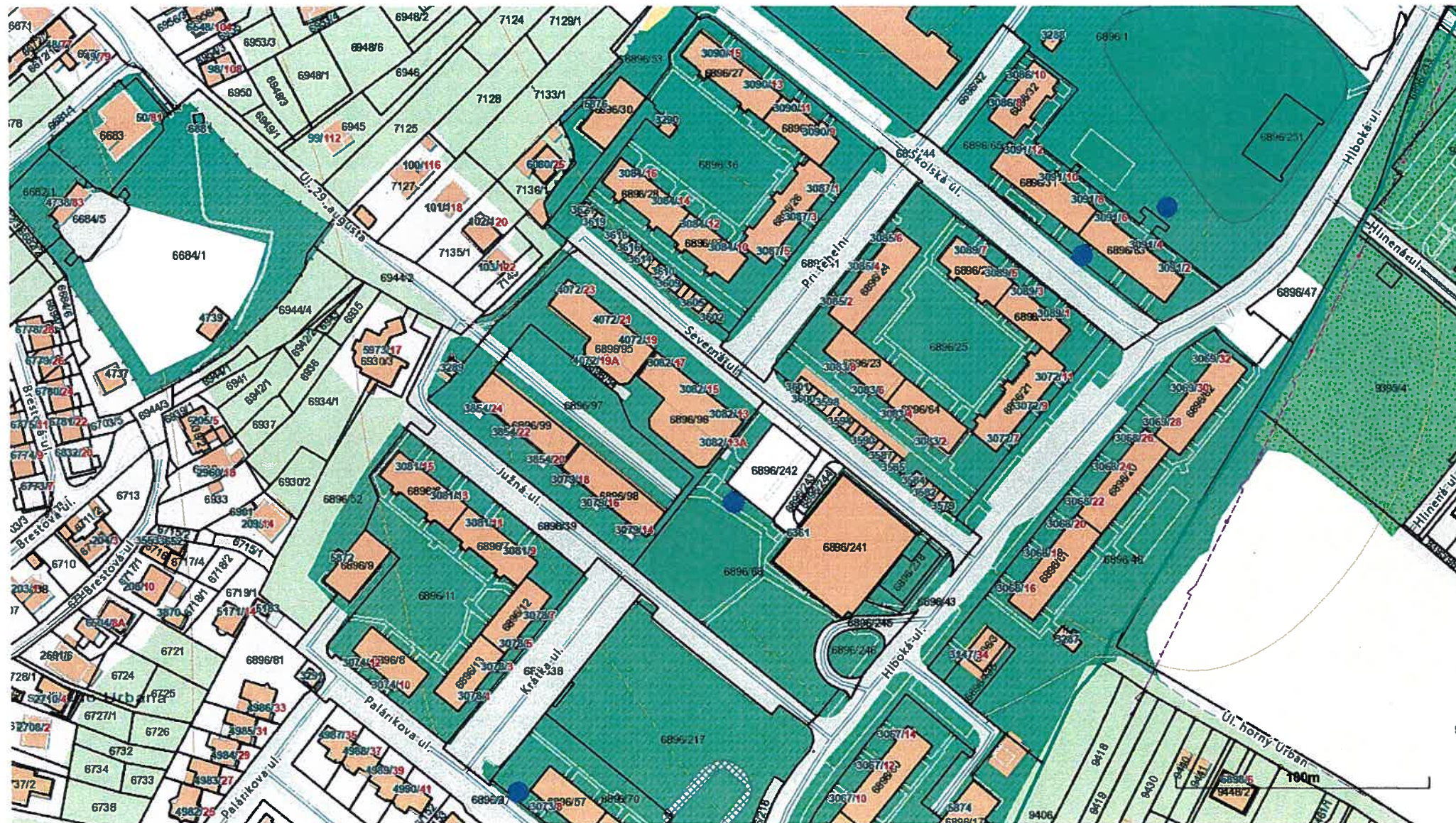
(1/1)

Meranie a grafické znázornenie je len informatívne a je nepoužiteľné na vytýčenie hraníc pozemkov a osadenie stavieb na pozemky. Vytýčenie hraníc pozemkov a osadenie stavieb na pozemky môže vykonať len odborne spôsobilá osoba.



# Názov

Nitriansky > Levice > Levice > k.ú. Levice



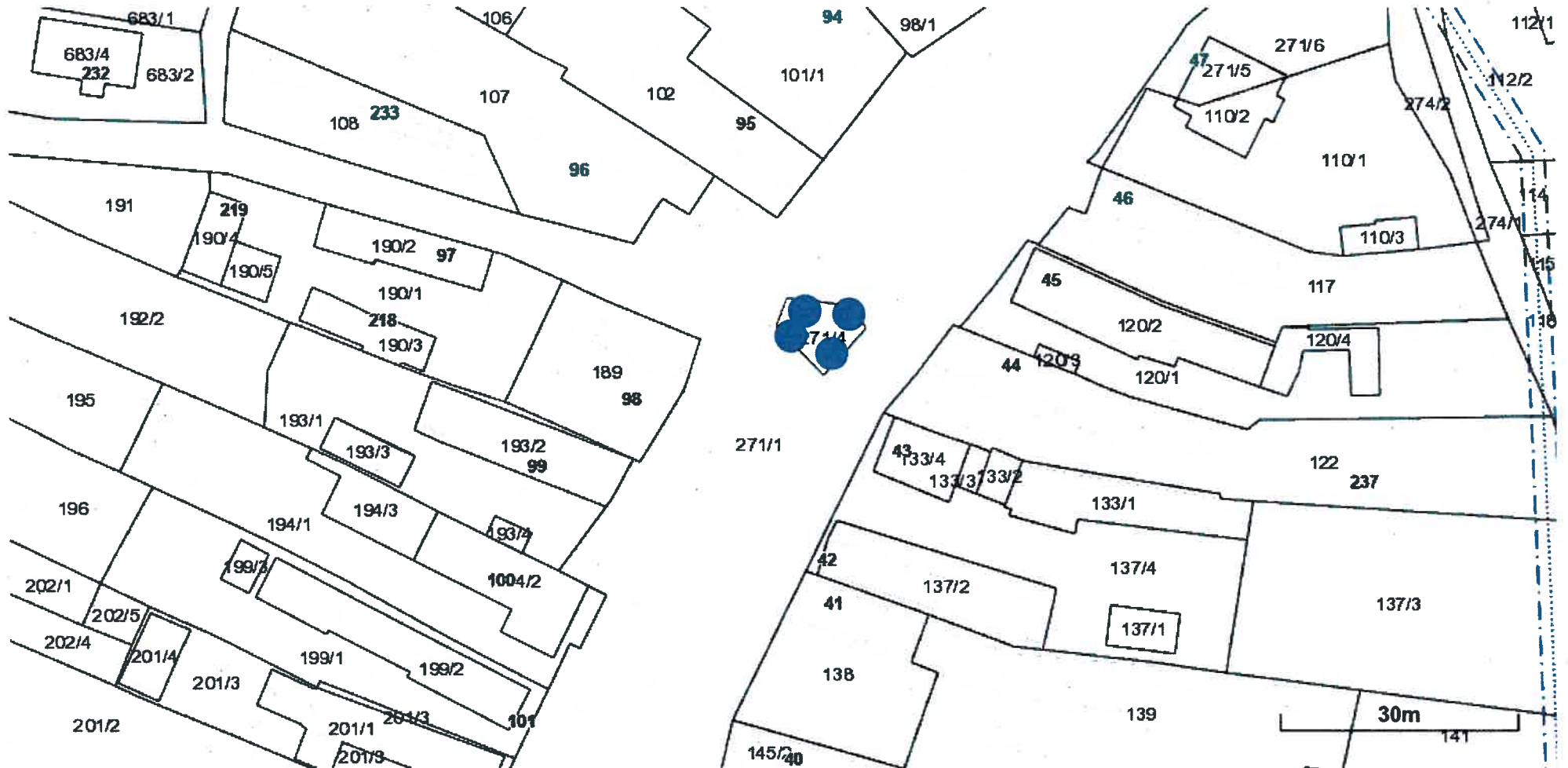
Vytlačené z aplikácie **MAPKA**. Nepoužiteľné na právne úkony.

Meranie a grafické znázornenie je len informatívne a je nepoužiteľné na vytýčenie hraníc pozemkov a osadenie stavieb na pozemky. Vytýčenie hraníc pozemkov a osadenie stavieb na pozemky môže vykonať len odborné spôsobilá osoba.



# Názov

Nitriansky > Levice > Levice > k.ú. Čankov



Vytlačené z aplikácie [MAPKA](#). Nepoužiteľné na právne úkony.

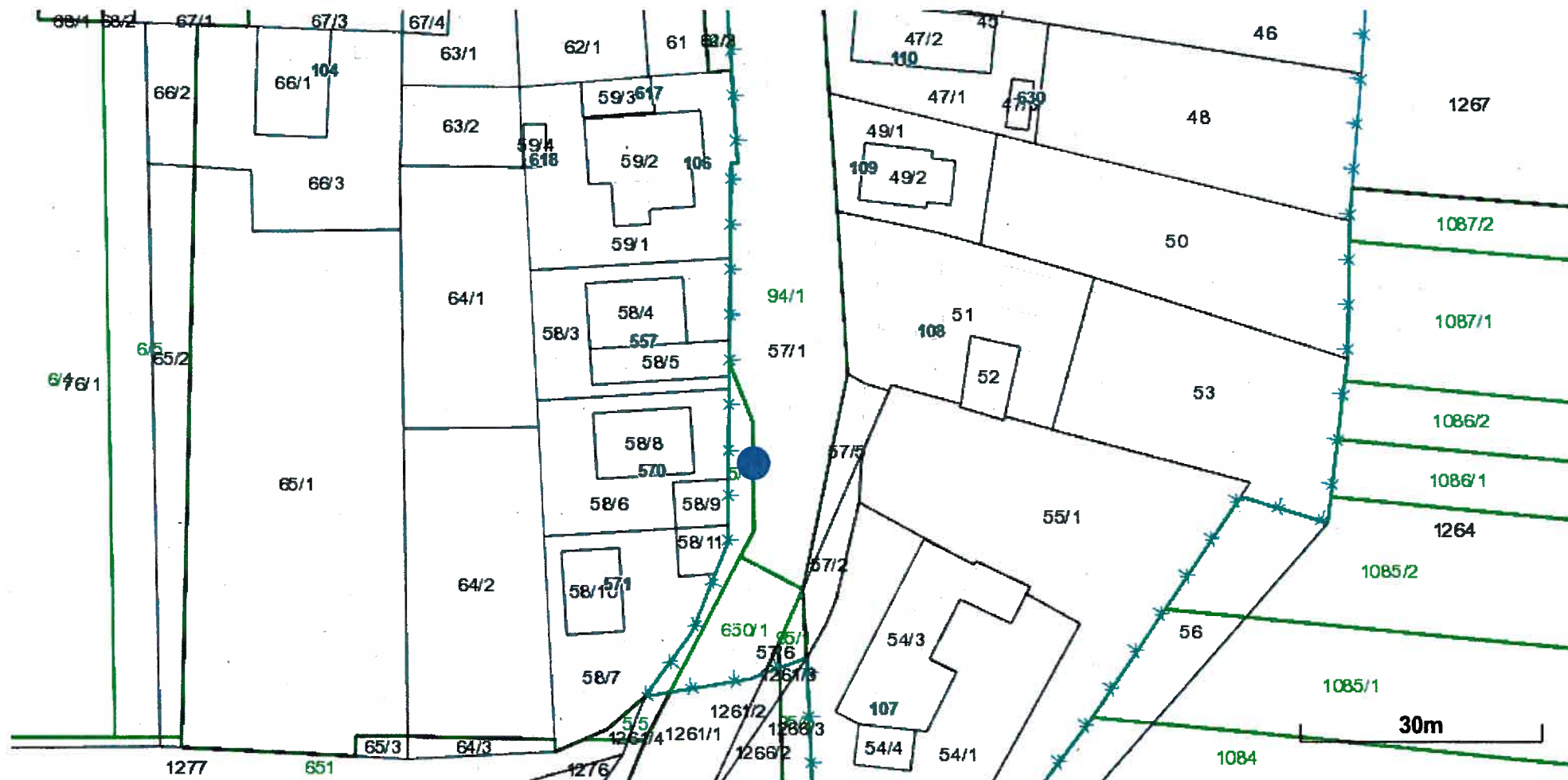
(1/1)

Meranie a grafické znázornenie je len informatívne a je nepoužiteľné na vytýčenie hraníc pozemkov a osadenie stavieb na pozemky. Vytýčenie hraníc pozemkov a osadenie stavieb na pozemky môže vykonať len odborne spôsobilá osoba.



# Názov

Nitriansky > Levice > Levice > k.ú. Kalinčiakovo



Vytlačené z aplikácie [MAPKA](#). Nepoužiteľné na právne úkony.

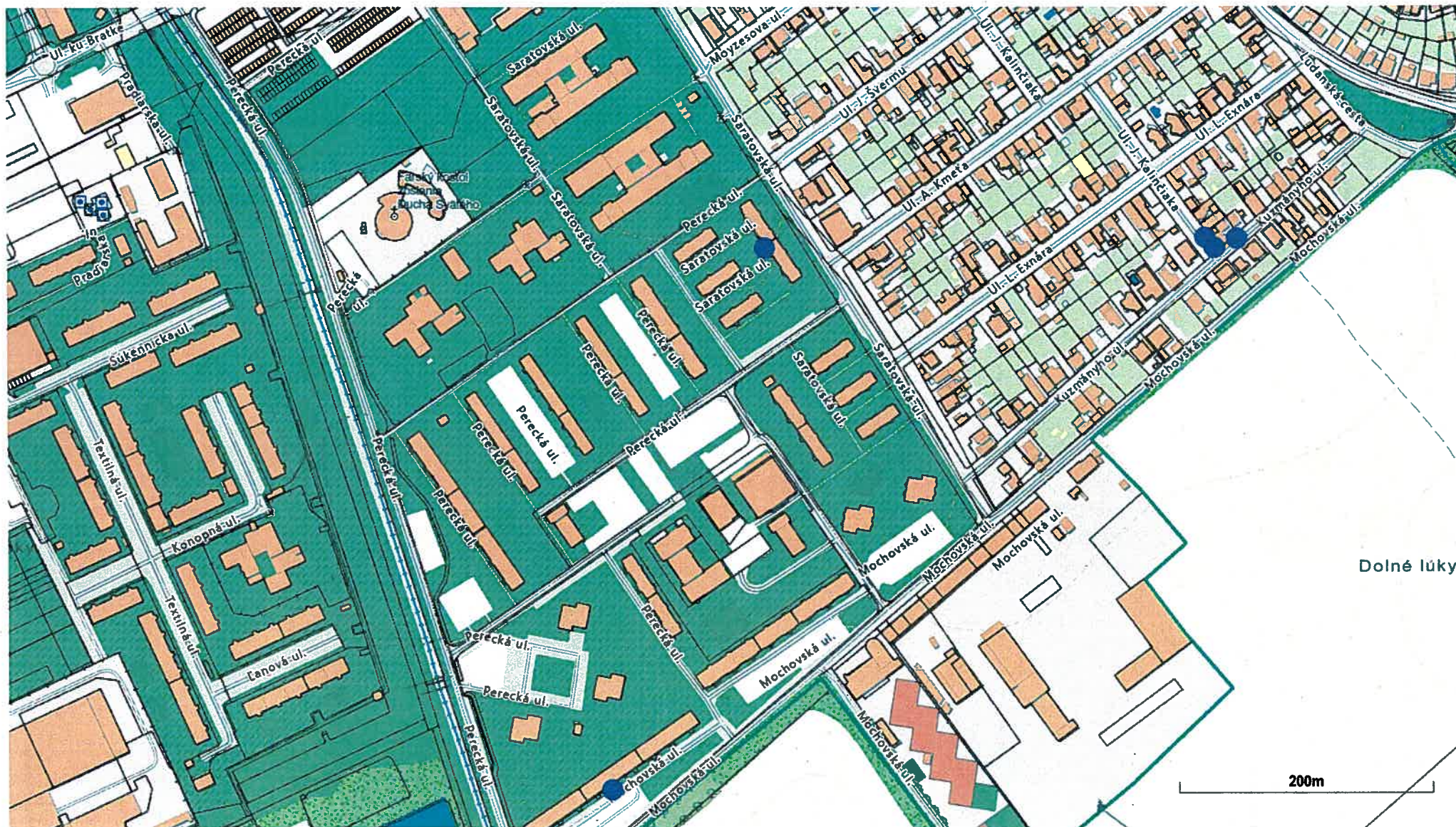
(1/1)

Meranie a grafické znázornenie je len informatívne a je nepoužiteľné na vytýčenie hraníc pozemkov a osadenie stavieb na pozemky. Vytýčenie hraníc pozemkov a osadenie stavieb na pozemky môže vykonať len odborne spôsobilá osoba.



# Názov

Nitriansky > Levice > Levice > k.ú. Levice



Dolné lúky

Vytlačené z aplikácie [MAPKA](#). Nepoužiteľné na právne úkony.

Meranie a grafické znázornenie je len informatívne a je nepoužiteľné na vytýčenie hraníc pozemkov a osadenie stavieb na pozemky. Vytýčenie hraníc pozemkov a osadenie stavieb na pozemky môže vykonať len odborne spôsobilá osoba.

